**БГМЗ**<sup>®</sup>**Белгородский  
гидромеханический завод**

8-800-700-98-64  
sales@screw-pump.ru  
www.screw-pump.ru

ИНН 3123322691, ОГРН 1133123007907  
308033, Белгородская обл., г. Белгород,  
ул. Щорса, д.45Н, этаж 2, офис 5

**ТЕХНИКО-KOMMEPЧЕСКОЕ ПРЕДЛОЖЕНИЕ**

№ 17208  
Дата 22.05.2024  
Компания заказчик: **ООО «Компания СТС-К»**  
Кому: **Максиму Юрьевичу Забавникову**  
Тел.: 8-985-886-54-95  
E-mail: [mzabavnikov@yandex.ru](mailto:mzabavnikov@yandex.ru)

**Уважаемый Максим Юрьевич!**

Завод по производству насосного оборудования, благодарит Вас за интерес, проявленный к решениям нашего предприятия и направляет технико-коммерческое предложение согласно запроса от 22.05.2024г.

№ п/п	Наименование оборудования	Страна изготовитель	Цена с НДС20%, руб.	Кол-во, шт.	Сумма с НДС20%, руб.
1	<b>Агрегат винтовой насосный SP-H-90-01.S.01</b>	Россия	1 783 200,00	2	3 566 400,00
<b>Итого</b>					<b>3 566 400,00</b>

Срок изготовления: до 80 рабочих дней с момента поступления предоплаты  
Условия оплаты: 50% - предоплата, 50% - по факту готовности оборудования к отгрузке  
Доставка: Не входит в стоимость  
Срок действия ТКП: 80 календарных дней

Приложения:

1. технические данные на винтовой насосный агрегат
2. эскиз габаритных и присоединительных размеров

**С уважением,**  
Ведущий специалист отдела  
продаж ООО «БГМЗ»

Моб: +7-905-674-49-60  
E-mail: [s.chernikov@screw-pump.ru](mailto:s.chernikov@screw-pump.ru)

**Черников Сергей Викторович**

## Технические данные на винтовой насосный агрегат

Наименование насосного агрегата	SP-H-90-01.S.01
Производительность, м <sup>3</sup> /час	до 68
Давление на выходе в напорном патрубке, бар	2 (макс. 6)
Частота вращения ротора, об./мин.	224
Тип насосного агрегата	Горизонтальный
Ротор (марка стали)	Сталь 12X18H10T
Статор (тип эластомера)	EPDM (51-1626)
Рабочая камера (марка стали)	Сталь 20 с защитным
Уплотнение вала	Одинарное торцевое
Вход	Фланец ДУ150/Ру10, по ГОСТ 33259-2015
Выход	Фланец ДУ150/Ру10, по ГОСТ 33259-2015
Станина/опорная плита	Сталь 20 с защитным покрытием
Тип привода	Соосно цилиндрический мотор-редуктор

## Дополнительные опции

Дополнительное (принудительное) охлаждение электродвигателя	-
Входная горловина	-
Шнековый питатель	-
Ответные фланцы	-
Крепежи, прокладки	-
Дополнительное (принудительное) охлаждение эл. двигателя*	Да

## Характеристики электропривода насосного агрегата

Трехфазный асинхронный электродвигатель	22 кВт (380 В / 50 Гц / IP 55 / У2)
Исполнение	Общепромышленное

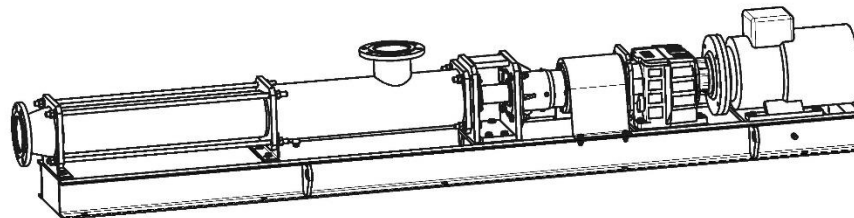
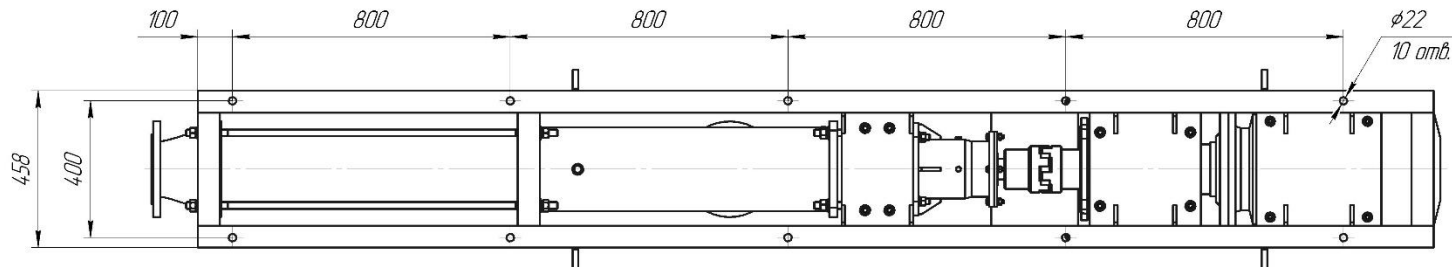
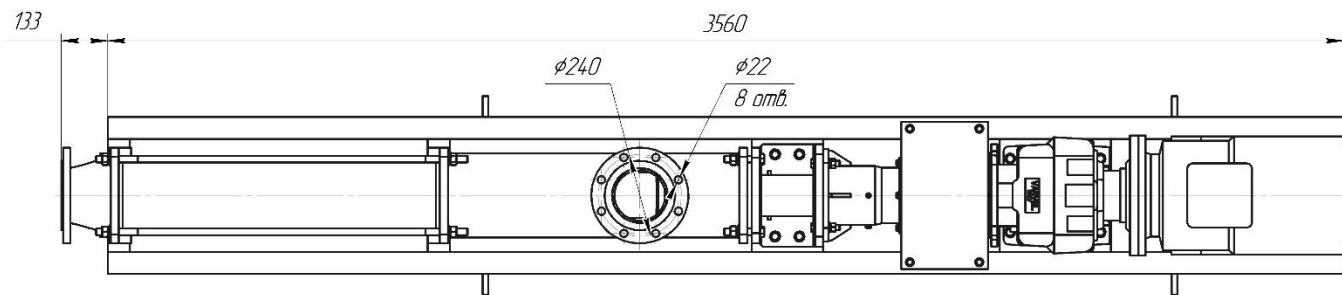
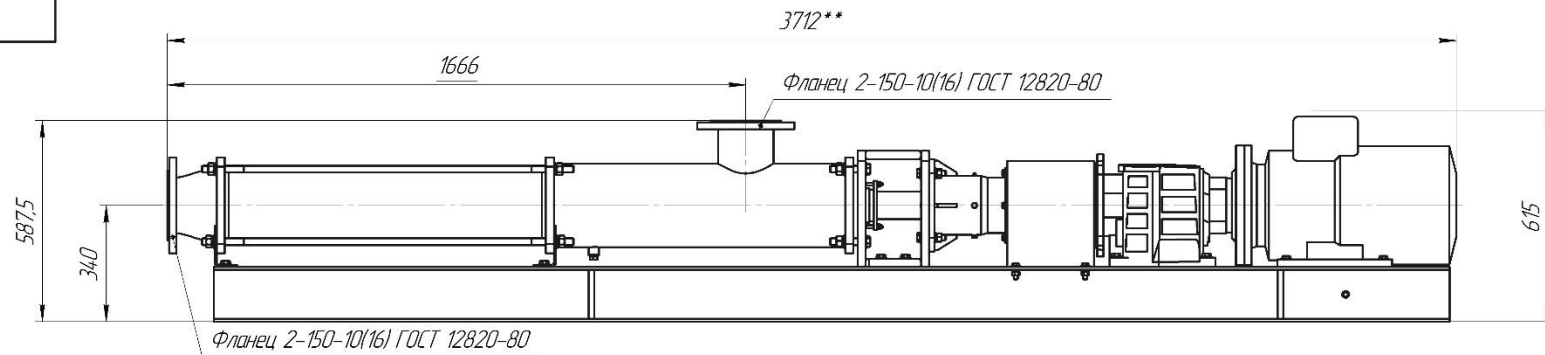
## Характеристика перекачиваемой среды

Наименование	Меловальная паста (Ph – нейтральный)			
Плотность кг/м <sup>3</sup>	н/д			
Вязкость	501 – 1000mPas			
Мех. примеси	н/д			
Температура, °С	минимальная	+5	максимальная	+40

## Комплект поставки

Агрегат винтовой насосный в сборе, шт.	1
Паспорт завода-изготовителя насосного агрегата, шт	1
Руководство по эксплуатации на насосный агрегат, шт	1

\*Длина эл. двигателя с дополнительным охлаждением будет увеличена на 150-200мм



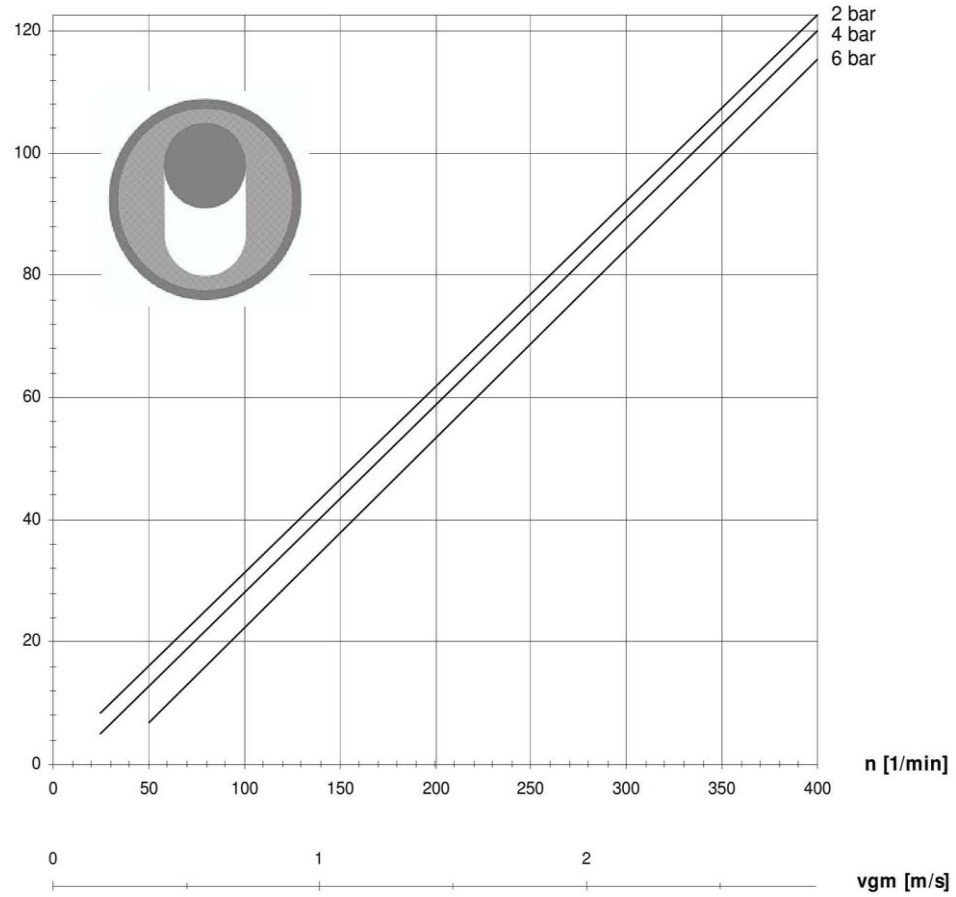
1. \*Все размеры для справок
2. \*\* Размер может быть изменен в зависимости от типа электродвигателя

Изм.	Лист	№ докум.	Подп.	Дата	АВН SP-H-90-01(02) Эскиз	Лит.	Масса	Масштаб
Разработ.	Роскноба							1:10
Проект.	Чернега					Лист	Листов	1
Исполн.						<b>БГМЗ</b>		
Утв.	Бояров					Формат А2		

Копирабол

Формат А2

Q [m<sup>3</sup>/h]



P [kW]

